

AMIANTO autorimozione...

▶ con risparmio e in sicurezza

Hai lastre in eternit
sul garage?
sulla tettoia?
sul vecchio pollaio?

oggi
si può!



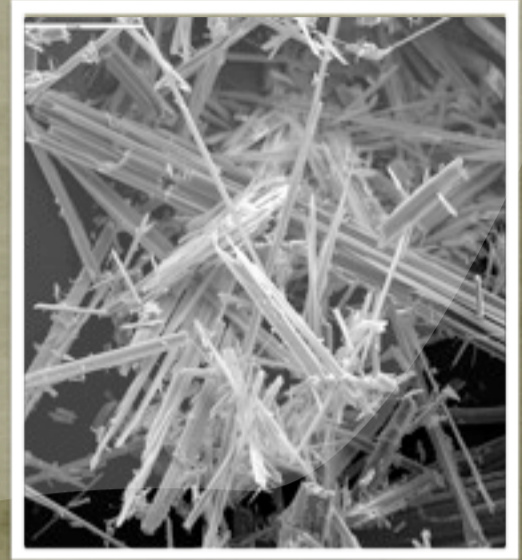
Oggi è possibile per il proprietario **rimuovere in proprio** piccole quantità di manufatti in cemento/amianto, **con un risparmio** rispetto al passato.

▶ Oggi è possibile l'autorimozione
▶ con risparmio e in sicurezza
▶ Allo smaltimento ci pensiamo noi

CHIAMA PER UN
PREVENTIVO DETTAGLIATO:

011 919 62 25

Dal lunedì al venerdì
(dalle 8h30 alle 12h30
e dalle 14h00 alle 17h00)



COSA E' L'AMIANTO?

L'amianto o asbesto è un minerale a fibre naturali pericoloso per la salute se inalato. In passato è stato utilizzato come uno dei componenti nella miscela di cemento per realizzare manufatti come: "Eternit" ovvero lastre ondulate di copertura, canne fumarie, tubazioni, cassoni per l'acqua.



 **ARCOBALENO**
SEGNALI DI SENSO